



ECRANS et DEVELOPPEMENT, solutions concrètes

2023

Les écrans ont envahi notre quotidien, remplaçant nombre d'objets et facilitant les procédures.

Le tout numérique a profondément changé nos modes de communication et transformé notre rapport au monde.

En tant qu'adultes, nous le constatons.

Mais qu'en est-il du rapport au monde entretenu par les enfants, humains en développement, face à cette réalité virtuelle ?

Les professionnels de santé sonnent l'alerte : des comportements nouveaux émergent, étonnent et inquiètent, et si ces objets anodins de prime abord étaient en train de compromettre le développement humain ?

Cette formation invite à prendre conscience des effets de l'exposition aux écrans sur le développement, afin de prévenir les risques d'apparition de troubles des apprentissages et du développement.

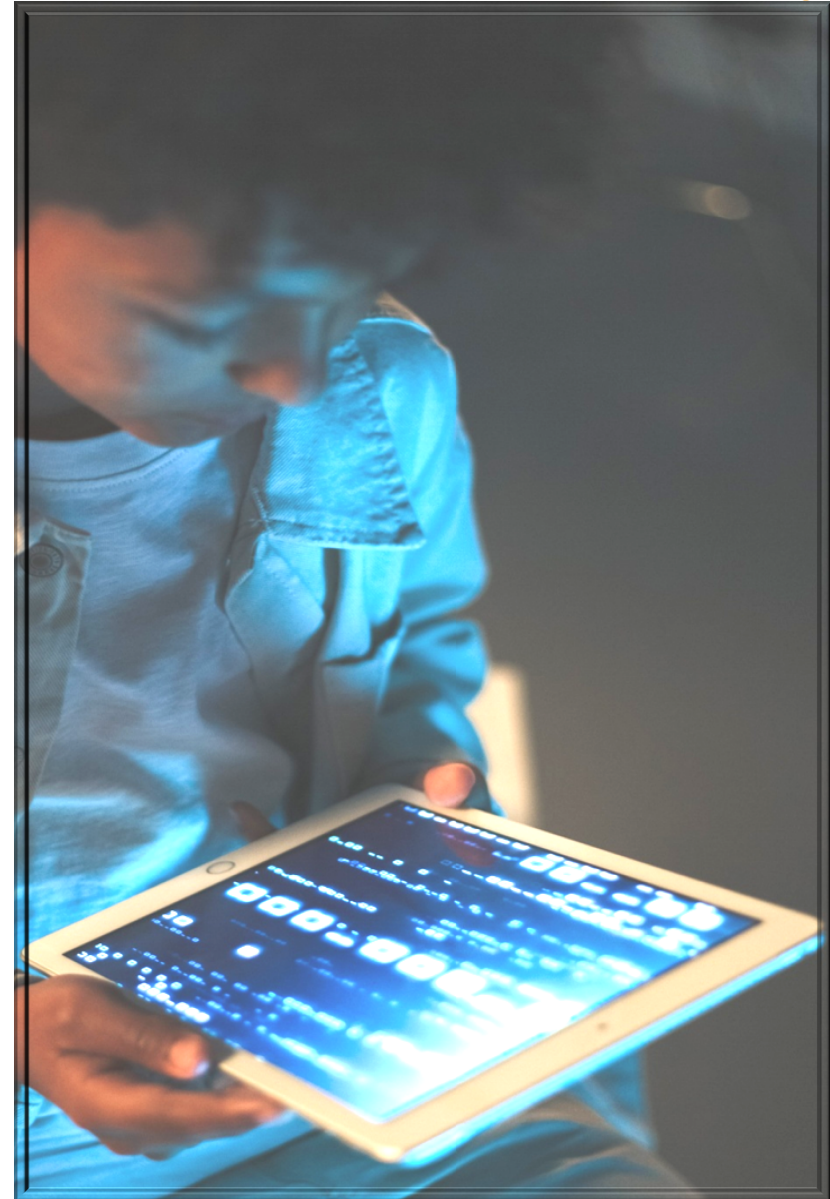
A son issue, les participants seront en mesure de :

Connaître les différentes modalités impactées et les effets de l'exposition chez l'enfant

Comprendre le fonctionnement de base de l'attention et ses implications dans les apprentissages

Identifier les signes de surexposition chez l'enfant

Créer et proposer des alternatives



ECRANS et DEVELOPPEMENT, solutions concrètes

2023

PUBLIC

Parents, futurs parents, famille élargie (grands-parents, oncle et tante etc.)
professionnels de l'enfance et la petite enfance, enseignants etc.

PREREQUIS

Idéalement : avoir participé à la formation « développement : mode d'emploi »

OBJECTIF

Prévenir les troubles du développement et des apprentissages

OBJECTIFS PEDAGOGIQUES

Appréhender les bases du fonctionnement de l'attention
Prendre conscience des effets de l'exposition aux écrans
Identifier les signes de surexposition
Créer et proposer des alternatives

MOYENS PEDAGOGIQUES

Formation présentielle de 5 à 10 participants

Options :

- rencontre ultérieure (retour d'expérience)
- consultation individuelle sur demande
- création d'un média d'échanges et partages à plus long terme

DUREE

1 jour soit 7H + 1H30 optionnelle

PROGRAMME

Appréhender les bases du fonctionnement de l'attention

- Connaître les différents types d'attention
- Les principes en jeu

Prendre conscience des effets de l'exposition aux écrans

- Connaître certains effets directs
- Connaître certains effets indirects
- Les conséquences sur le développement

Identifier les signes de surexposition

- Les temps d'exposition
- Profil type de l'enfant exposé

Créer et proposer des alternatives

- Etat des lieux des difficultés rencontrées
- Les différents niveaux d'actions
- Des solutions concrètes

METHODE PEDAGOGIQUE

Alternance entre méthodes magistrale et approches participative, interrogative et expérientielle.

MODALITES D'EVALUATION PRE ET POST-FORMATION

Test d'évaluation type QCM

TARIF

Individuel : 120 euros (+ 30 euros rencontre optionnelle)

Professionnels : 180 euros (+ 45 euros rencontre optionnelle)

Collations incluses

Restauration à la charge des participants

